

Gwasanaeth Tân ac Achub  
De Cymru



South Wales  
Fire and Rescue Service

# BYDDWCH MWY



AR-ALWAD  
ON-CALL

ASESIAD GALLU  
YMLADDWYR TÂN

Mae'r ddogfen hon hefyd ar gael yn Saesneg

**Bwriad y llyfryn hwn yw egluro'r profion asesiad gallu sy'n rhan o broses ddethol wrth ddod yn Ymladdwr Tân Ar Alwad o fewn Gwasanaeth Tân ac Achub De Cymru (GTADC). Rydym yn ymrwymedig i recriwtio'r bobl orau i weithio â ni a chefnogi ein cymunedau.**

**A fyddech cystal â rhoi o'ch amser i ddarllen y cyfarwyddyd hwn – a gafodd ei ysgrifennu i'ch helpu i roi o'ch gorau.**

## YR ASESIAID **GALLU**

Rhaid bod Ymladdwr Tân Ar Alwad yn gallu datrys problemau a deall gwybodaeth yn gyflym dan bwysau.

Yn eich llythyr gwahodd, fe'ch cynghorwyd ynghylch y ddogfennaeth fydd rhaid i chi ddod â chi i wirio eich hunaniaeth a'ch cymhwysedd i weithio o fewn y DU. Bydd y cydlynnydd ymgeiswyr yn cymryd y ddogfennaeth cyn i chi gychwyn y broses. Byddant yn gwirio dilysrwydd y ddogfennaeth y byddwch yn ei darparu a gwneud unrhyw gopiâu angenrheidiol cyn dychwelyd y gwaith papur i chi ar ddiwedd y broses. Yn gyreithiol, a fyddwch cystal â nodi na fedrwn ystyried eich addasrwydd ar gyfer cyflogi heb weld y ddogfennaeth.

Mae'r asesiad yn cynnwys 26 o gwestiynau aml-ddewis a rennir i 7 adran. Cynllunnir rhai cwestiynau ar gyfer asesu eich gallu i ddeall a gweithio â gwybodaeth rifiadol a chynllunnir cwestiynau eraill i asesu eich gallu i ddeall gwybodaeth ysgrifenedig.

Mae cwestiynau i asesu dealltwriaeth rifyddol yn gofyn i chi ymgymryd ag: adio, tynnu, lluosu, rhannu ac amcangyfrif data rhiadol. Yn aml, mae'r cwestiynau hyn yn cyflwyno gwybodaeth mewn graffiau a thablau.

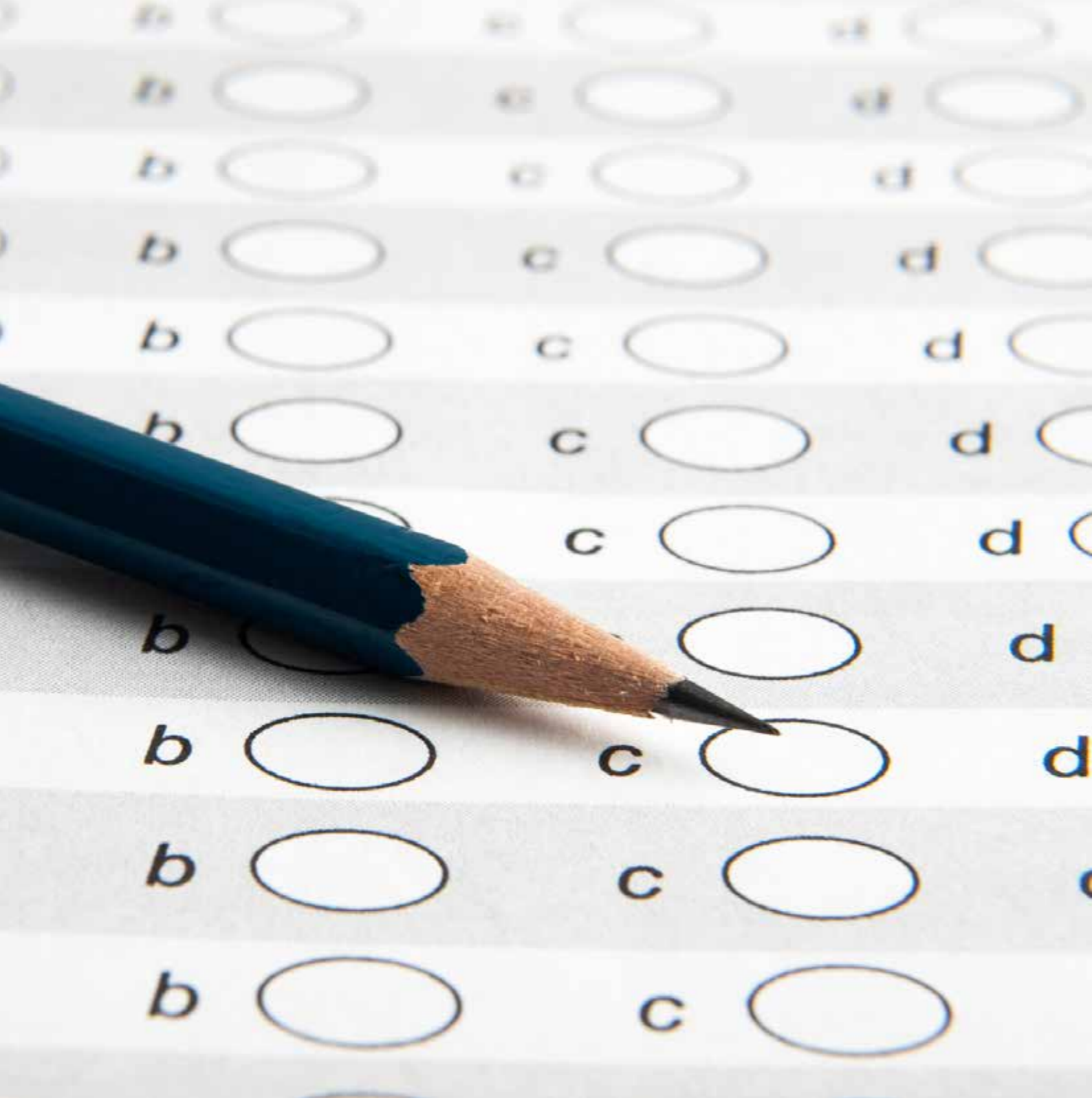
Cwestiynau i asesu eich gallu i ddeall gwybodaeth ysgrifenedig, gan gynnwys gwybodaeth a gyflwynir mewn amrywiaeth o fformatau; cylchlythyrau, detholiadau o lawlyfrau cyrsiau hyfforddi, taflenni gwybodaeth a chyhoeddiadau diogelwch rhag tân. Gofynnir i chi ddangos bod gyda chi ddealltwriaeth glir o'r wybodaeth a ddarparwyd.

Chewch chi ddim defnyddio cyfrifiannell nac unrhyw ffynhonnell arall o wybodaeth i gwblhau'r asesiad.

Peidiwch â defnyddio unrhyw wybodaeth flaenorol sy gyda chi am y Gwasanaeth Tân ac Achub neu rôl Ymladdwr Tân Ar Alwad wrth ddewis eich atebion. Fe'ch asesir ar sut byddwch chi'n ymdrin â'r wybodaeth a ddarparwyd yn unig. Bydd gennych **45 munud** i gwblhau'r **26 cwestiwn**.

Mae'r llyfryn hwn yn cynnwys nifer o esiamplau rhifyddol a gwybodaeth ysgrifenedig i chi ymarfer.

Ceir yr atebion ar dudalen 12.



# CWESTIYNAU RHIFYDDOL

### Esiamp 1

Mae argae cludadwy yn dal 5,000 litr o ddŵr. Mae'r hydrant sy'n llenwi'r argae yn cyflenwi 100 litr y munud. Pa mor hir fydd e'n cymryd i lenwi'r argae yn gyfan gwbl?

- a) 50 munud
- b) 40 munud
- c) 30 munud
- ch) 20 munud

### Esiamp 2

Mae'r argae cludadwy 5,000 litr yn cyflenwi 2 beiriant tân mewn digwyddiad. Os bydd y ddau beiriant yn cyflenwi dŵr ar yr un gyfradd ac mae'r argae yn gwagio ymhen 10 munud, ar ba gyfradd mae pob un o'r peiriannau tân yn cyflenwi dŵr?

- a) 300 litr y munud
- b) 350 litr y munud
- c) 200 litr y minute
- ch) 250 litr y minute

### Esiamp 3

Mae tîm Offer Anadlu yn cyrraedd y maes risg am 09:49. Mae gyda nhw ddigon o aer yn eu silindrau i bara am 38 o funudau. Am faint o'r gloch bydd rhaid iddynt adael yr ardal risg cyn bydd yr aer yn darvoud?

- a) 10:11 awr
- b) 10:23 awr
- c) 10:27 awr
- ch) 10:13 awr

# CWESTIYNAU RHIFYDDOL

MAE'R MANYLION ISOD YN CYFEIRIO AT ALWAD I DÂN.

## Ffeithiau'r Digwyddiad

- Digwyddiad yn ymwneud â llifogydd
- Derbyniwyd galwad 999 am 10:17
- Cyrhaeddodd y pwmp cyntaf safle'r digwyddiad am 10:26
- Mae Cerbydau Niferus yn mynychu erbyn hyn
- Mae'r tywydd garw yn golygu bod llif y dŵr yn codi.
- Mae hygyrchedd yr ardal y llifogydd yn anodd ac yn waith caled oherwydd natur y tir a'r tywydd

## Adnoddau sy'n mynychu

	Amser cyrraedd y digwyddiad
Pwmp 1	10:26
Pwmp 2	10:37
Pwmp 3	10:49
Pwmp Cyfaint Uchel	11:03
Pennaeth Digwyddiad	10:41

## Nodwch

- Mae criw o 5 i bob pwmp a gallent bwmpio 250 litr o ddŵr y munud
- Mae criw o 4 gyda phob pwmp cyfaint uchel a gallent bwmpio 2500 litr o ddŵr y munud
- Mae'r Pennaeth Digwyddiad yn aelod uwch o'r Gwasanaethau Tân ac Achub a hyfforddwyd i oruchwylio rheolaeth y digwyddiad

# CWESTIYNAU RHIFYDDOL

## Esiaml 4

O ganlyniad i'r amgylchiadau llafurus newidiwyd pwmp 1 am un arall ar ôl pedair awr. Am faint o'r gloch gadawodd pwmp 1?

- a) 12:46
- b) 14:26
- c) 12:36
- ch) 14:24

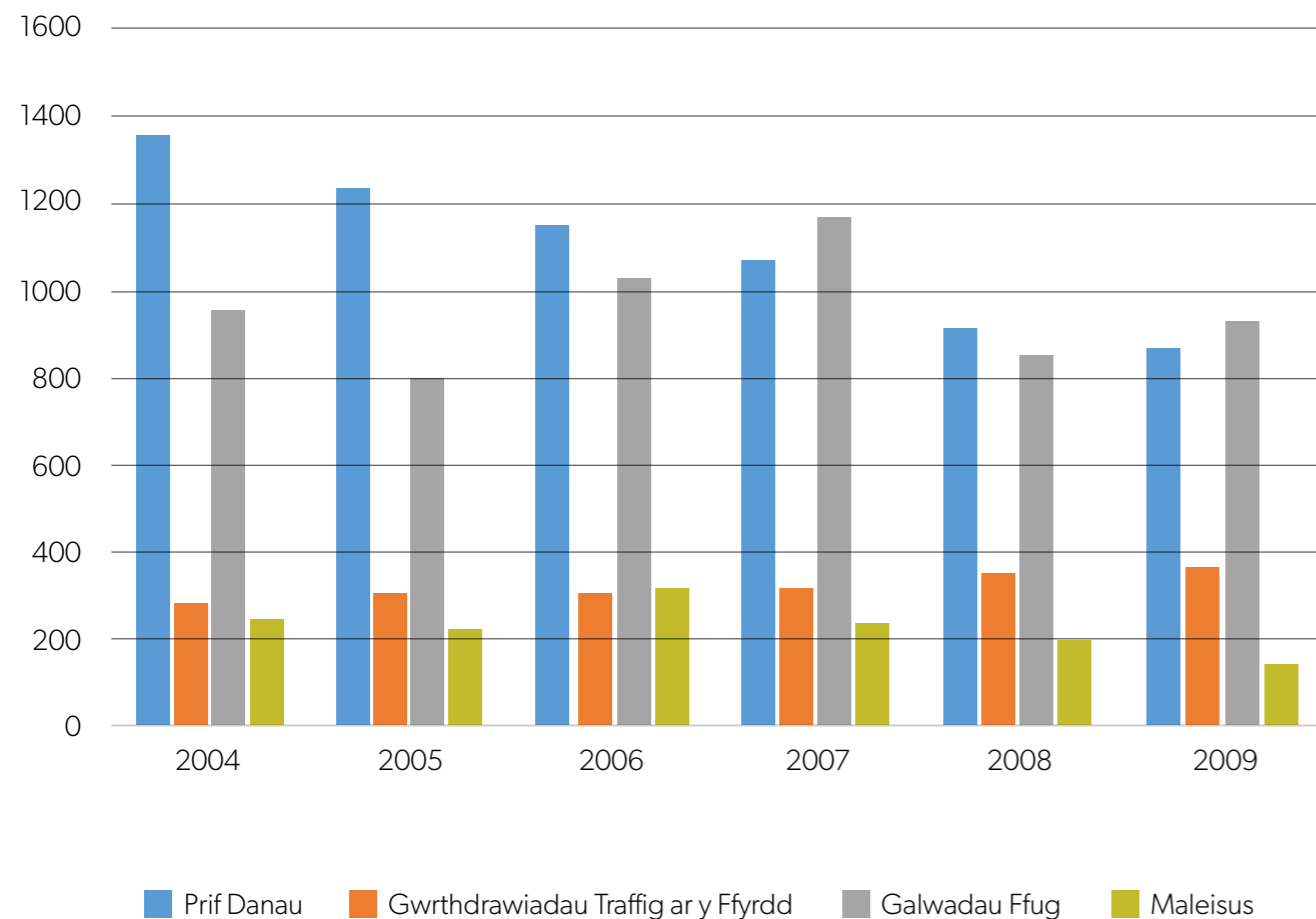
## Esiaml 5

Yn seiliedig ar y ffeithiau a ddarparwyd, faint o bersonél y Gwasanaeth Tân a fynychodd y digwyddiad am 11:00?

- a) 16
- b) 25
- c) 19
- ch) 20

## CWESTIYNAU RHIFYDDOL

Mae tabl ar y dudalen isod yn rhoi gwybodaeth allweddol am y nifer o ddigwyddiadau y mae Gwasanaethau Tân ac Achub wedi mynychu yn chwarter cyntaf blynyddoedd 2004 - 2009. Defnyddiwch y wybodaeth hon i ateb y cwestiynau canlynol.



## CWESTIYNAU RHIFYDDOL

### Esiaml 6

Ystyriwch y wybodaeth a ddarparwyd yn y Siart Bar. Pa un o'r datganiadau canlynol sy'n wir?

- a) Mae'r nifer o Prif Danau wedi lleihau'n flynyddol rhwng 2004 a 2009.
- b) Mae'r Gwasanaeth Tân yn mynychu mwy o alwadau maleisus na gwrthdrawiadau traffig ar y ffyrdd bob blwyddyn.
- c) Mynychodd y Gwasanaeth Tân mwy o wrthdrawiadau traffig ar y ffyrdd na galwadau ffug yn ystod y cyfnod 2004-2009.
- ch) Mae'r nifer o alwadau ffug wedi lleihau bob blwyddyn rhwng 2004 a 2009.

### Esiaml 7

Tua faint mwy o Alwadau Ffug a fynychwyd gan y Gwasanaeth Tân o'i gymharu â galwadau gwrthdrawiadau traffig ar y ffyrdd 2015?

- a) 540 yn fwy
- b) 380 yn fwy
- c) 580 yn fwy
- ch) 490 yn fwy

# GWYBODAETH YSGRIFENEDIG

## Asesiadau Breuder Diogelwch rhag Tanau Bwriadol (ABDTB)

### Eiddo gwag

Gall y rhain fod yn eiddo'r Goron, eiddo preifat neu eiddo'r Awdurdod Lleol sy'n segur am gyfnodau wrth ddisgwyl cael eu meddiannu. Mae'r adeiladau gweigion hyn yn darparu targed ar gyfer gweithgareddau anghyfreithlon a thresmasu. Er yn wag, yn aml mae llawer o'r eiddo hwn wedi'u hesgeuluso ac ag effaith niweidiol ar yr ardaloedd lle y'i lleolir. Dylid gwaredu'r holl eitemau peryglus ac anniogel o'r anheddau hyn e.e. silindrau LPG a chemegolion. Dylai'r perchennog/rheolwr y safle gyflawni asesiad risg, gan y bydd y safle yn dal i gael ymweliadau gan bobl eraill megis timau gwerthu neu gontractwyr ac ati. Bydd Personél y Gwasanaeth Tân yn cyflwyno asesiad breuder i losgi bwriadol yn dilyn tân ar leoliad neu yn ystod arolwg arferol mewn ardal lle byddant yn adnabod materion bydd yn effeithio ar ddiogelwch ymladd tân a chaiff y wybodaeth hon ei flaenyrru at Adrannau Diogelwch Tân a Rheolaeth Tân.

### Eiddo agored ac adfeiliedig

Mae adeiladau agored ac adfeiliedig yn cael eu targedu ar gyfer dwyn metel a deunyddiau adeiladu yn ogystal ag ymddygiad gwrthgymdeithasol a gweithgareddau anghyfreithlon cysylltiol eraill.

Cynhelir asesiadau diogelwch rhag tanau bwriadol i ganfod peryglon i griwiau tân sy'n ymweld â'r safle. Cysylltir ag adrannau cynllunio a rheoli adeiladau'r awdurdod lleol i gadarnhau perchnogaeth a threfnu diogelu'r adeilad a gwaredu unrhyw eitemau peryglus neu ddinistriol.

Cofnodir gwybodaeth ynglŷn â'r eiddo, megis deiliad yr allwedd, y rhif cyswllt, y diogelwch sydd ar gael, peryglon i griwiau tân megis pyllau agored, silindrau LPG (gan gysylltu â'r perchennog i drefnu eu gwaredu o'r safle) Cemegolion ac ati a'u blaenyrru at yr Adran Rheoli Tanau i hysbysu criwiau tân.

### Beth ydym yn gwneud yn ei gylch?

Os oes unrhyw faterion iechyd cyhoeddus byddwn yn cysylltu â'r adran iechyd amgylcheddol er mwyn sicrhau y gweithredir y camau priodol. Rydym yn cadarnhau perchnogaeth drwy gofnodion yr Awdurdod Lleol, gan ddod o hyd i'r perchennog. Rydym yn darparu gwybodaeth i gynorthwyo a chyfathrebu â sefydliadau eraill megis:

- Adrannau Awdurdod Lleol, Adrannau Diogelu, Cynllunio, Rheoli Adeiladau, Rheoli Gwastraff, yr Amgylchedd ac ati
- Cyfoeth Naturiol Cymru (CNC)
- Y Gweithgor Iechyd A Diogelwch
- Adrannau Rheoli Gwastraff
- Yr Heddlu

Mae GTADC yn cefnogi ymgyrchoedd yr Awdurdod Lleol a'r Heddlu i leihau nifer y tanau FDR1 ac FDR3 a fynychir ar leoliadau a dargedwyd.

# GWYBODAETH YSGRIFENEDIG

## Esiampl 8

Yn ôl yr erthygl, pa rai o'r datganiadau canlynol sy'n wir?

- a) Os bydd materion lechyd yn codi ymgysylltwn â'r GIG.
- b) Mae GTADC yn cefnogi gweithrediadau'r Awdurdod Lleol a'r Heddlu i leihau nifer y tanau FDR1 ac FDR3 a fynychir ar leoliadau a dargedwyd
- c) Mae eiddo agored ac adfeiliedig yn cael eu targedu ar gyfer dwyn metel a deunyddiau adeiladu
- ch) Rydym yn cadarnhau perchnogaeth drwy law cofnodion gwerthwyr tai

## Esiampl 9

Pa rai o'r datganiadau canlynol sy'n anghywir?

Rydym yn darparu gwybodaeth i gynorthwyo a chyfathrebu â sefydliadau eraill megis:

- a) Gweithgor lechyd a Diogelwch
- b) Yr Heddlu
- c) Adrannau Rheoli Gwastraff
- ch) Asiantaeth yr Amgylchedd

## Esiampl 10

Yn ôl yr erthygl, pa rai o'r datganiadau canlynol sy'n anghywir?

Cofnodir gwybodaeth am yr eiddo megis:

- a) Deiliad yr allwedd
- b) Amseroedd Agor
- c) Diogelwch
- ch) Rhif cyswllt





**Gwasanaeth Tân ac Achub De Cymru**

Tîm Recriwtio ac Asesu  
Pencadlys y Gwasanaeth Tân  
Parc Busnes Forest View  
Llantrisant  
CF72 8LX

Llinell Recriwtio - 01443 232200  
personél@decymru-tan.gov.uk



@SWFRS\_Careers



Gwasanaeth Tân ac Achub De Cymru

[www.decymru-tan.gov.uk](http://www.decymru-tan.gov.uk)